

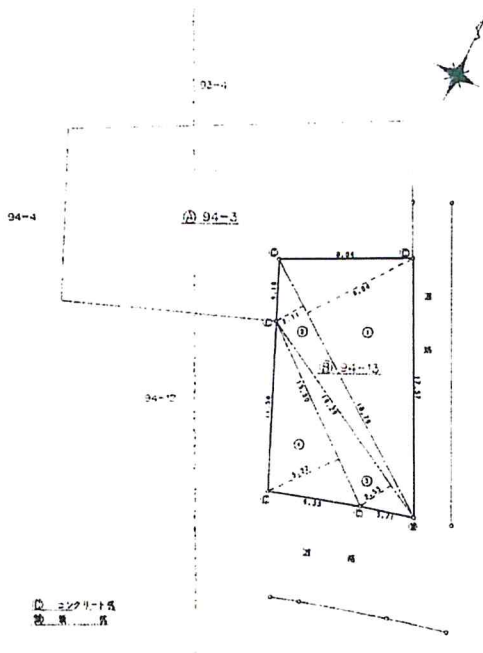
売地

東南角地 日当たり良好
海岸まで徒歩5分

土地面積 実測 157.23㎡

現況 更地

引渡し 相談



チェックポイント!

- プロパンガス ● 電気 ● 側溝 ● 浄化槽

この図面は物件情報の一部を抜粋して掲載しております。(現況優先) 付帯条件や別途料金等が発生する場合がありますのでご確認ください。

最適用途	住宅用地		
最寄駅	館山駅		
土地面積	実測 157.23㎡	私道面積 (共有持分)	なし
価格	518万円	3.3㎡ 単価	@10.90万円

物件所在地	千葉県館山市大賀		
交通	JR内房線 館山 距離4,700m		
	バス25分 バス停 大賀 徒歩1分		
土地権利	所有権	地目	宅地
都市計画	区域外	用途地域	
建ぺい率	70%	容積率	400%
他の法令上の制限			
地勢	平坦		
引渡条件	相談		
現況	更地	引渡日	相談
開発許可等番号			
接道状況 (角地・間口)	角地: 2方道路 東2.5m 公道 接面17.3m 南7.0m 公道 接面9.0m		
設備	プロパンガス 電気 側溝 浄化槽		
備考	公営水道取り出し可 前面道路又は東道路		

有限会社稲葉建設

千葉県知事免許(2)第16129号 〒299-2505 千葉県南房総市宮下814

☎ 0470-46-3864 fax 0470-46-3202 定休日: 不定休

■取引態様: 専任媒介