

売地

那古船形駅

現況渡し

土地面積
実測 223.11㎡

現況
更地

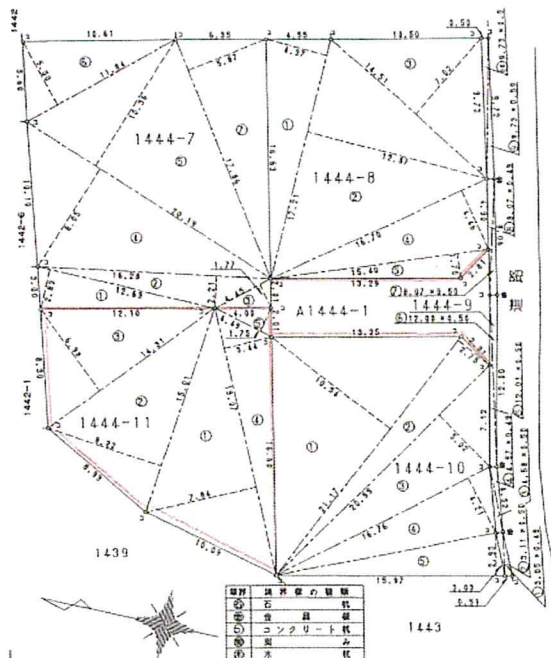
引渡し
相談



那古小学校 1200M
スーパーオドヤ徒歩 15分

チェックポイント!

整形地,プロパンガス,電気,側溝,浄化槽



物件種目	売地		
最適用途	住宅用地		
最寄駅	那古船形		
土地面積	実測 223.11㎡	私道面積 (共有持分)	65.00㎡ (1/4)
価格	300万円	3.3㎡ 単価	@4.45万円

物件所在地	千葉県館山市那古		
交通	J R 内房線 那古船形 徒歩23分		
土地権利	所有権	地目	宅地
都市計画	非線引区域	用途地域	1種中高
建ぺい率	60%	容積率	200%
他の法倉			
地勢	平坦		
引渡条件	現況渡し		
現況	更地	引渡日	相談
開発許可等番号			
接道状況 (角地・間口)	南東3.0m 私道 接面2.0m		
設備	プロパンガス,電気,側溝,浄化槽		
備考	この土地に新築二階建て付 月々のお支払い ¥58,000より プラン有り 利用駅1: J R 内房線 館山 距離2,900m		

この図面は物件情報の一部を抜粋して掲載しております。(現況優先)
付帯条件や別途料金等が発生する場合がありますのでご確認ください。

at home

infosheet 物件番号 69605105053

千葉県知事免許(2)第16129号 〒299-2505 千葉県南房総市宮下814

有限会社稲葉建設

TEL: 0470-46-3864 FAX: 0470-46-3202 定休日: 不定休

■取引態様: 専属専任